

## 機構宗旨

本會以基督愛人精神，  
傳揚福音，關懷全人，  
服務社群。

## 服務對象

年滿60歲或以上  
在區內居住的長者

護老者

社區人士

## 入會手續

請帶同香港身份證、年費、智能會員證費用(首次申請)，預約或親臨中心辦理入會手續。

## 退會手續

會員如有搬遷，生活狀況改變或其他原因退會，請交回會員證或致電中心辦理退會手續。

## 服務目標

我們本著「社區照顧」及「老有所屬」的理念，為長者及護老者提供合適的服務，讓他們能夠在熟悉的社區內安居，並在需要時得到支援。

我們以「老有所為」及「終身學習」的理念，推動長者全人健康的發展，為長者提供多元化活動，讓他們發揮潛能，積極投入生活，建立健康快樂的形象，繼續貢獻社會，享受豐盛晚年。



### 基督教宣道會長亨長者鄰舍中心

地址：(商場辦事處)新界青衣長亨邨長亨商場一樓101室  
(亨俊樓辦事處)新界青衣長亨邨亨俊樓B翼地下11室  
電話：2432-7232 傳真：2435-7756  
網址：cheunghang.cmasshk.org  
電郵：cheunghang@cmasshk.org



### 基督教宣道會白普理景林長者鄰舍中心

地址：新界西貢將軍澳景林邨景林鄰里社區中心地下  
電話：2703-5123 傳真：2703-7270  
網址：kinglam.cmasshk.org  
電郵：kinglam@cmasshk.org



### 基督教宣道會油麗長者鄰舍中心

地址：九龍油塘油麗邨翠麗樓地下  
電話：2346-3231 傳真：2775-2557  
網址：yulai.cmasshk.org  
電郵：yulai@cmasshk.org



### 基督教宣道會利福長者鄰舍中心

地址：香港鴨脷洲邨利寧樓地下29號  
電話：2552-1115 傳真：2518-7812  
網址：leifook.cmasshk.org  
電郵：leifook@cmasshk.org



### 中心開放時間

時間/星期	一	二	三	四	五	六
上午8:30 至 下午5:30	★	★	★	★	★	★ 服務至 下午12:30
星期日及公眾假期			休息			



# 基督教宣道會社會服務處有限公司 長者鄰舍中心

社會福利署資助服務  
Subsidised Service by the Social Welfare Department



## 01 健康教育

透過舉辦健康教育活動及服務，促進健康推廣及心理社交健康。



## 02

### 教育及發展性活動

提供多元化的教育及發展性活動，讓長者持續學習、與時並進，享受充實豐盛生活。

## 03

### 義工發展

提供義工服務，鼓勵長者積極參與，發揮潛能，服務社群。



## 04

### 護老者支援服務

為護老者提供資訊和服務，亦為有需要護老者提供支援小組、培訓及公眾教育，舒緩他們的情緒及壓力。

## 05

### 認知障礙長者支援服務

推行公眾教育活動，提昇社區人士對認知障礙症的知識。為懷疑患有認知障礙症長者及其照顧者提供小組及培訓等支援活動。

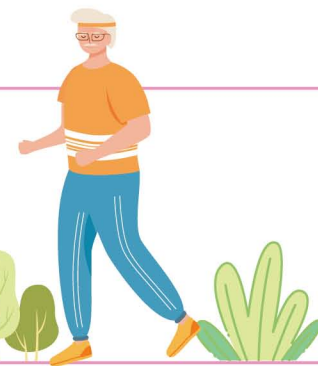


# 服務範圍

## 06

### 退休生活規劃

鼓勵55至59歲人士積極參與退休規劃活動，為退休生活作準備。



## 07

### 樂齡科技推廣

透過講座、工作坊及不同的體驗服務，推動樂齡科技產品及資訊，提升長者的生活質素。

## 08

### 社交及康樂服務

舉辦多元化社交康樂活動，鼓勵長者善用餘暇，享受生活樂趣及建立朋輩支援網絡。



## 09

### 偶到服務

中心提供舒適休憩環境及設施，適切的諮詢服務，擴闊長者生活圈子。



## 10

### 輔導服務

為有需要長者提供輔導服務，協助長者面對生活或情緒困擾，有需要會提供轉介服務。此外中心亦會協助居住在本區的長者申請長期護理服務。



## 11

### 外展及社區網絡工作

及早識別體弱、獨居、缺乏家人照顧的長者，擴闊長者的支援網絡，提供適切支援服務。



## 12

### 發佈社區資訊及轉介服務

為長者及社區人士提供最新的社區服務資訊，並按需要作出適切的轉介服務。



## 13

### 地區協作

與區內團體合作，結集社區資源及跨專業合作，使長者及護老者得到更多元化服務及支援。

